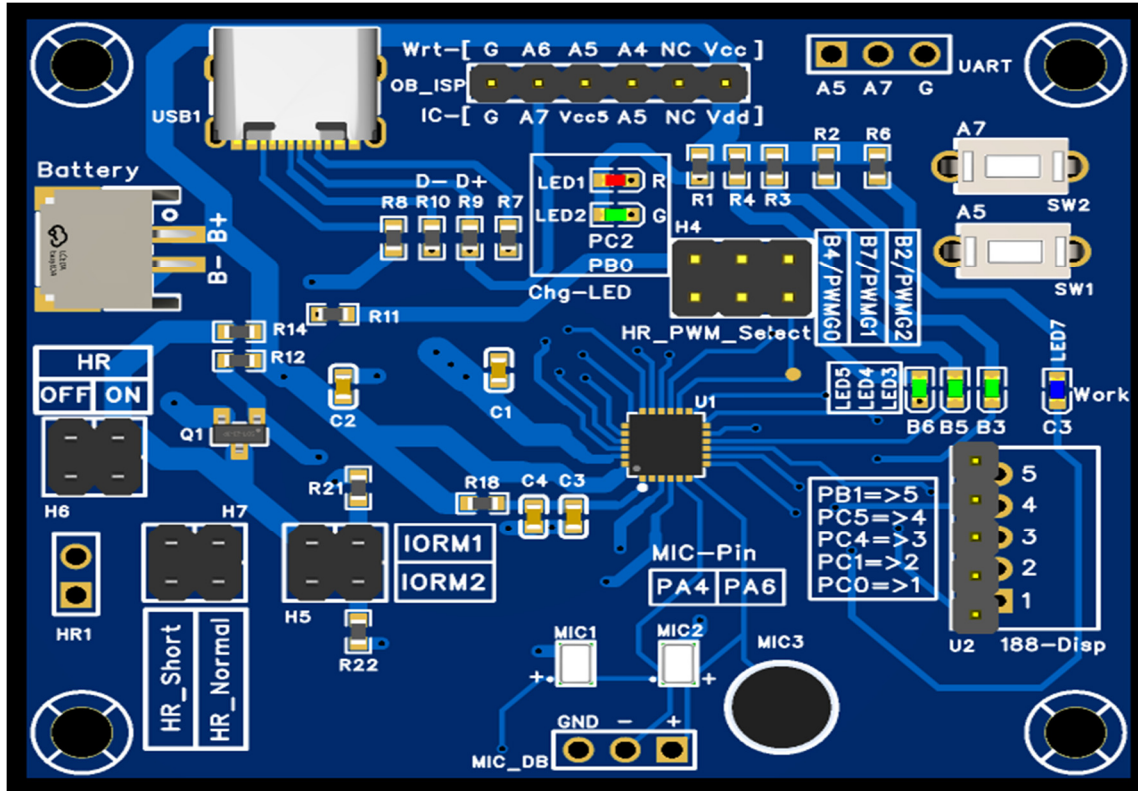


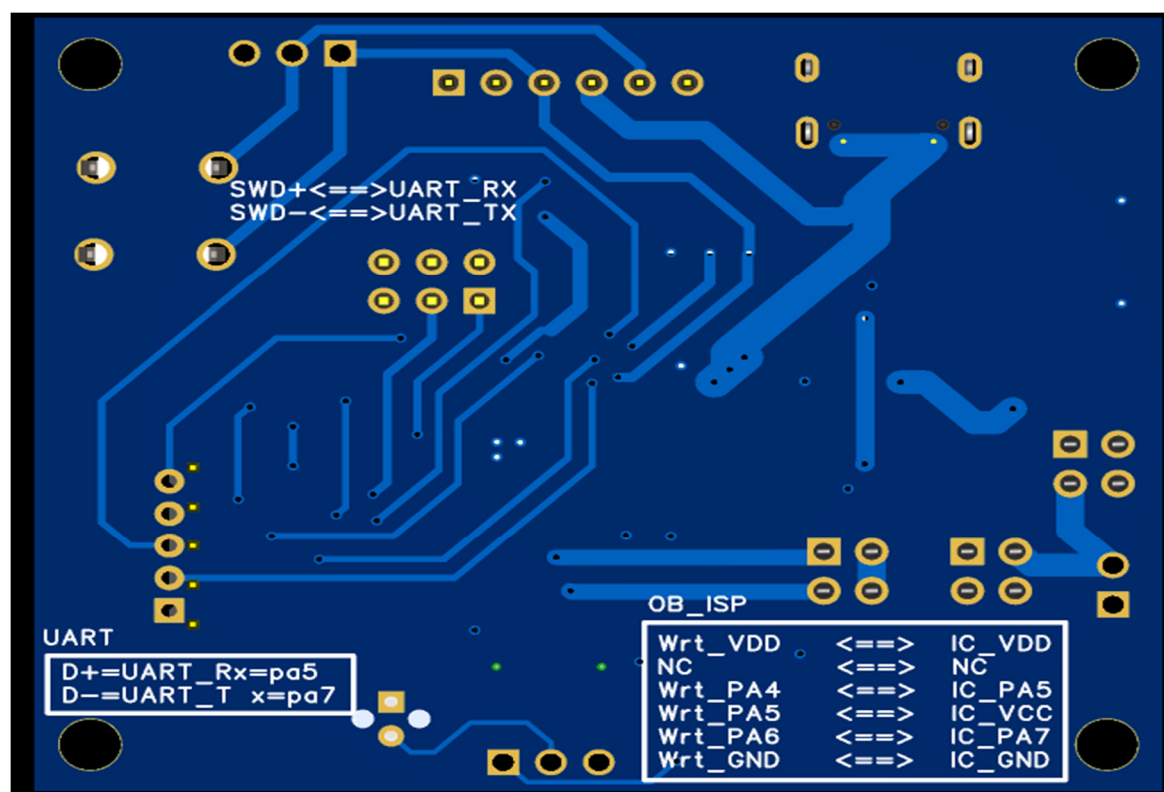
# PFB190 DemoBoard 硬件说明

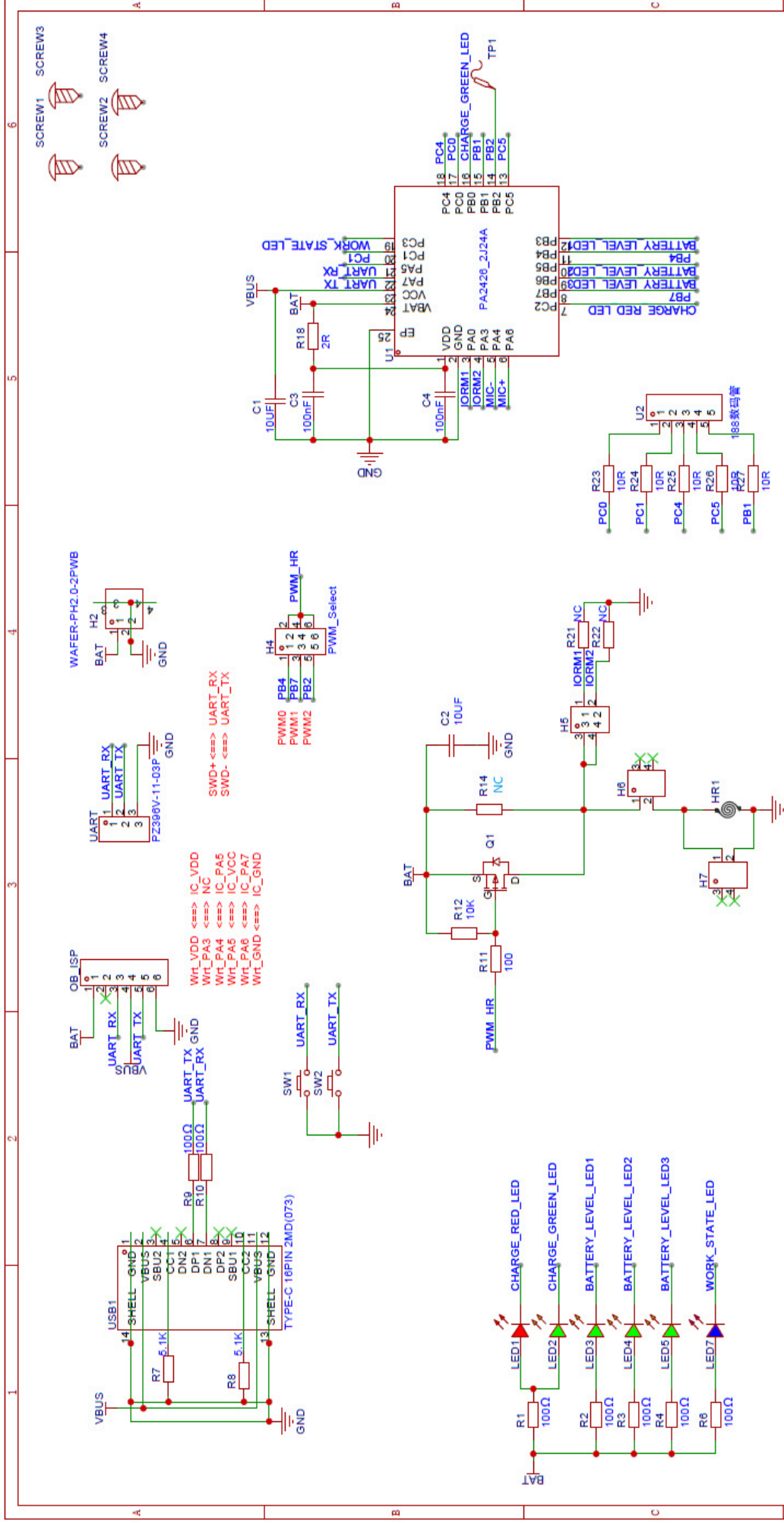
日期：2025/3/26

版本：V02a



1. USB1: TypeC 充电口，及 5S-P-C01 USB 程序更新接口
2. Battery: 锂电池接口
3. OB\_ISP 接口：连接 P003B2 / P003C 烧录器的烧录讯号接口
4. HR1: 模拟加热丝接口，目前接 1R 的电阻
5. H6: 跳帽插 ON 为正常，跳帽插 OFF 模拟加热丝断路
6. H7: 跳帽插 HR\_Normal 为正常使用，跳帽插 HR\_Short 为模拟加热丝短路
7. H5: 跳帽插 IORM1 → 加热丝检测接口为 IORM1 / PA0  
跳帽插 IORM2 → 加热丝检测接口为 IORM2 / PA3
8. MIC1 / MIC2 / MIC3 / MIC\_DB: 咪头接口
9. HR\_PWM\_Select: 跳帽选择 PWM 输出引脚，PWM 输出至三极管控制加热丝工作
10. UART: 保留给接串口使用 (PA5 / PA7)
11. LED1: 充电中 指示灯
12. LED2: 充满电 指示灯
13. LED5 / LED4 / LED3: 电池电量指示灯
14. LED7: 状态指示灯
15. SW1: 按键接口，接 PA5
16. SW2: 按键接口，接 PA7
17. U2: 188 数码管(PC0 / PC1 / PC4 / PC5 / PB1)





原理图	2J24A	创建日期	2025-03-20
板子	2J24A	更新日期	2025-03-26
绘制		图页	P1
审阅			
PA2426 电子烟标准方案Demo_V02			
版本		尺寸	页 1 共 1
V1.0		A4	嘉立创EDA

